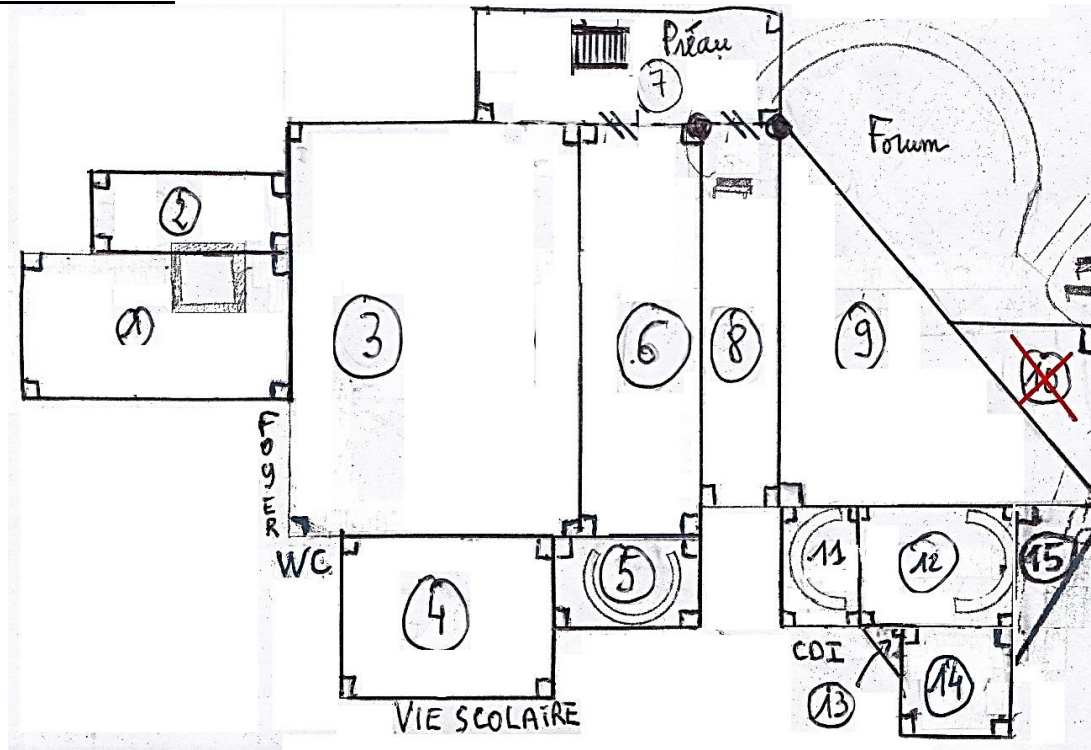


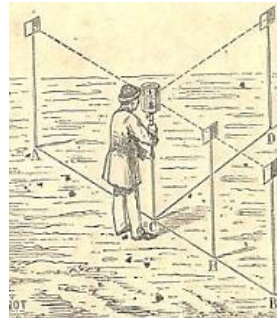
PROBLEME : L'AIRE DE LA COUR - CALCULS

Plan de la cour :



L'objectif de la séance est de calculer l'aire de la cour à partir de deux outils :

- le « tableur » disponible dans open office 4 (bureautique), en utilisant les mesures effectuées par les 6^{èmes} 2 sur la partie de la cour sans le forum
- l'outil « mesure d'aires » du portail IGN pour le forum (voir au verso)



Partie 1 : utilisation du tableur pour le calcul de l'aire de la cour sans le forum

Recopie le tableau ci-contre dans un tableur puis programme le tableur pour effectuer rapidement les calculs d'aires dans les zones grisées. →

	A	B	C	D
1	Formules de calculs des aires :			
2	Aire rectangle =			
3	Aire triangle rectangle =			
4				
5	figures de la cour	longueur	largeur	aire
6	Rectangle 1	14,4	13,9	
7	Rectangle 2	7,4	3,7	
8	Rectangle 3	35,3	14,4	
9	Rectangle 4	7,3	6,7	
10	Rectangle 5	10,9	7,2	
11	Rectangle 6	35,3	6	
12	Rectangle 7	15,2	13,4	
13	Rectangle 8	32	6,8	
14	Rectangle 11	10,9	3,8	
15	Rectangle 12	10,9	10,5	
16	Rectangle 14	14,4	6,6	
17			aire totale des rectangles	
19	Triangle rectangle 9	32,52	32	
20	Triangle rectangle 13	3,57	3,85	
21	Triangle rectangle 15	18,2	18,2	
22			aire totale des triangles rectangles	
23				
24			calcul de l'aire totale sans le forum	
25				
26			aire du forum avec le portail ign	
27				
28			calcul de l'aire totale avec le forum	

Partie 2 : utilisation du PORTAIL IGN

1) Ouvre un moteur de recherche et recopie l'adresse du site suivant :

<https://www.geoportail.gouv.fr/donnees/carte-ign>

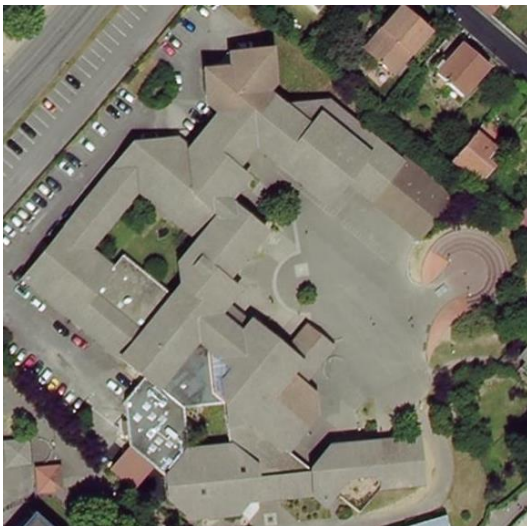
2) Rentre l'adresse du collège : quai Frédéric mistral, 38200 VIENNE dans cette partie de la page




3) Sélectionne photographies aériennes à partir de l'icône fonds de carte



Retrouve ton collège :



4) Clique sur  puis sélectionne l'outil



À l'aide de l'outil « mesurer une surface », dessine la zone ABCD ci-dessous :



Partie 3 : calcul de l'aire de la cour

Rentre le résultat de la partie 2 dans le tableur puis calcule l'aire de la cour ; tu indiqueras tous tes résultats dans le tableau de la première page.

Quelle est l'aire de la cour du collège ?