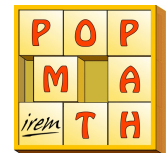


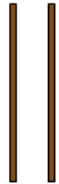
La croix du bûcheron

Fiche Pratique Mesure de longueurs

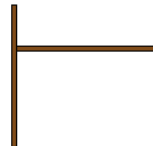


Auteur : Josiane Lorblanche - CII Pop'Math

1. Description



Choisir deux baguettes, ou deux crayons, ou deux bouts de branches, **de même longueur**.



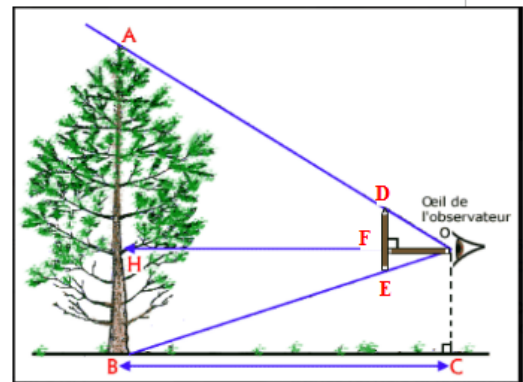
Pour mesurer une hauteur, les positionner perpendiculairement l'une à l'autre, l'une d'entre elles étant verticale.

La hauteur du point de contact des deux branches n'a pas d'importance.

2. Mode d'emploi

Pour l'utiliser :

- ★ positionner l'œil à l'extrémité libre du bâton horizontal (O)
- ★ viser pour faire coïncider le bas du bâton vertical avec le bas de l'arbre (E et B)
- ★ en maintenant cette visée, se déplacer pour faire coïncider aussi le haut du bâton vertical avec le haut de l'arbre (D et A)



Dans cette position,
la hauteur de l'arbre est égale à la distance entre l'arbre et l'observateur.

$$AB = BC$$