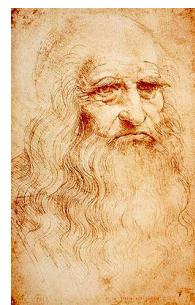


À LA DÉCOUVERTE DE LA GÉOMÉTRIE DE *Léonard de Vinci*

Si tu ne connais pas *Leonardo da Vinci*, voici quelques informations qui accompagnent son autoportrait...

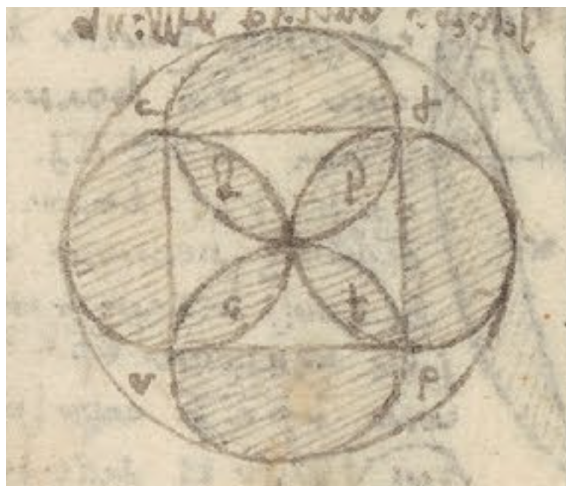
Léonard est né en 1452 à Vinci (petite ville d'Italie) et meurt à Amboise (France) en 1519. Il travaille à la cour de riches et importants princes comme Ludovic Sforza à Milan ou François I^{er} en France. Il est un des plus célèbres savants de la Renaissance grâce à ses oeuvres d'art (peintures et sculptures), ses croquis d'anatomie et de botanique, ou encore pour ses multiples inventions sans que l'on sache s'il les a vraiment réalisées. Léonard peut encore être considéré comme un mathématicien. Il a d'ailleurs eu l'occasion de travailler avec Luca Pacioli, un autre mathématicien important, pour lequel il a dessiné des figures géométriques. Malheureusement, les travaux de Léonard ne sont pas si faciles à lire car il écrivait de manière inversée de droite à gauche et en miroir !



Bib. Royale de Turin

En visitant la grande bibliothèque Ambrosienne de Milan (Italie), on peut trouver un vieux et très important livre de travaux de Léonard de Vinci. Ce livre s'appelle le *Codex atlanticus* en rapport avec ses grandes dimensions ($64,5 \times 43,5\text{cm}$) - deux fois plus grand qu'un grand cahier qu'un collégien utilise aujourd'hui.

Au dos de la feuille 471, on découvre de nombreuses constructions géométriques que l'ingénieur et artiste italien a lui-même tracées.



Extrait de « *De ludo geometrico* » : *la matematica e la geometria di Leonardo*, De Agostini, 2013.

Étude de la figure

Observe cette figure avec beaucoup d'attention. Pour cela, tu peux repérer les figures élémentaires et les nommer. Si besoin, tu peux repasser leur contour en couleur.

Reproduction de la figure

Construis-la à l'aide des instruments adaptés.

Écriture d'un texte de construction

Raconte les différentes étapes de cette construction.